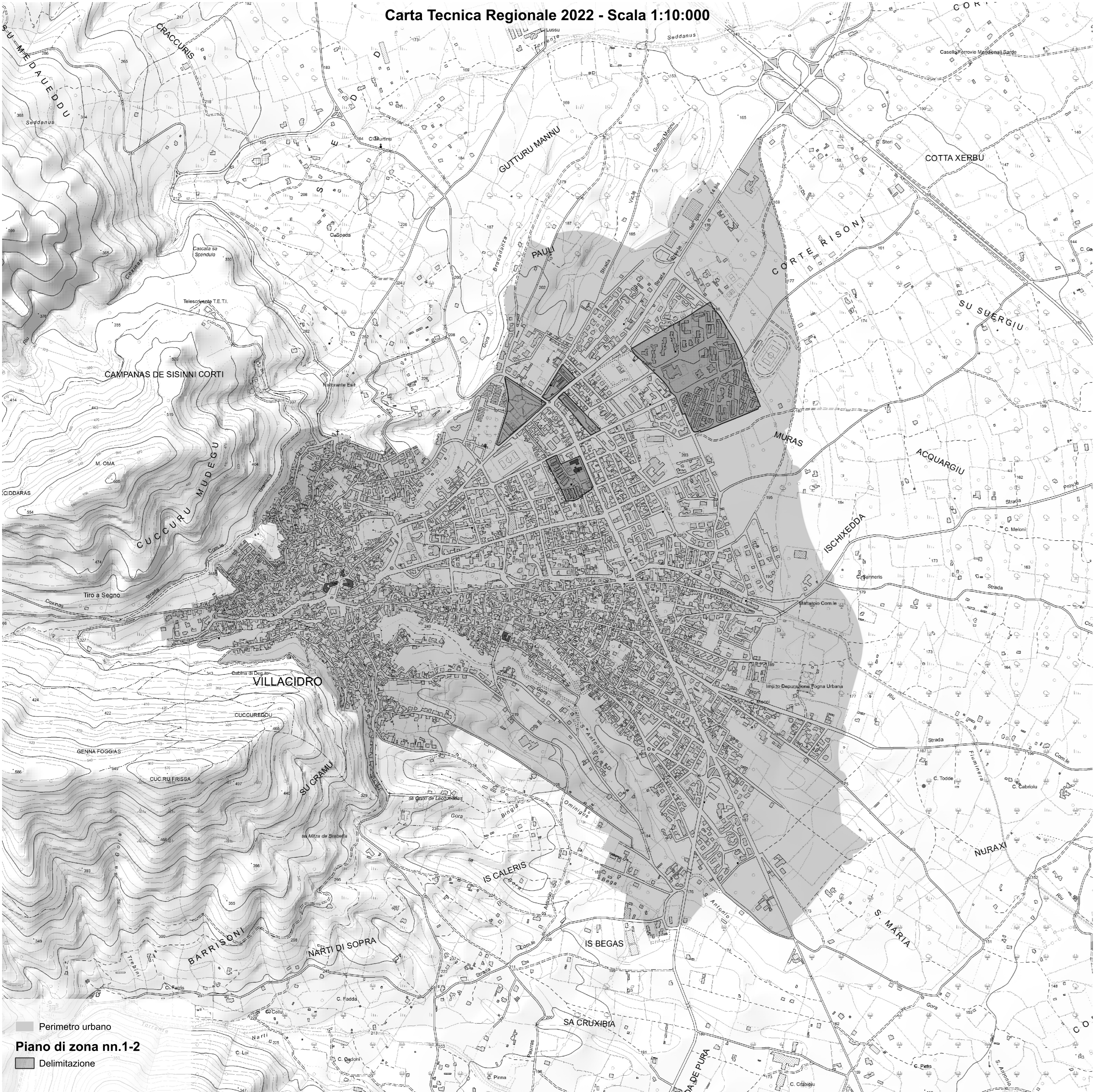
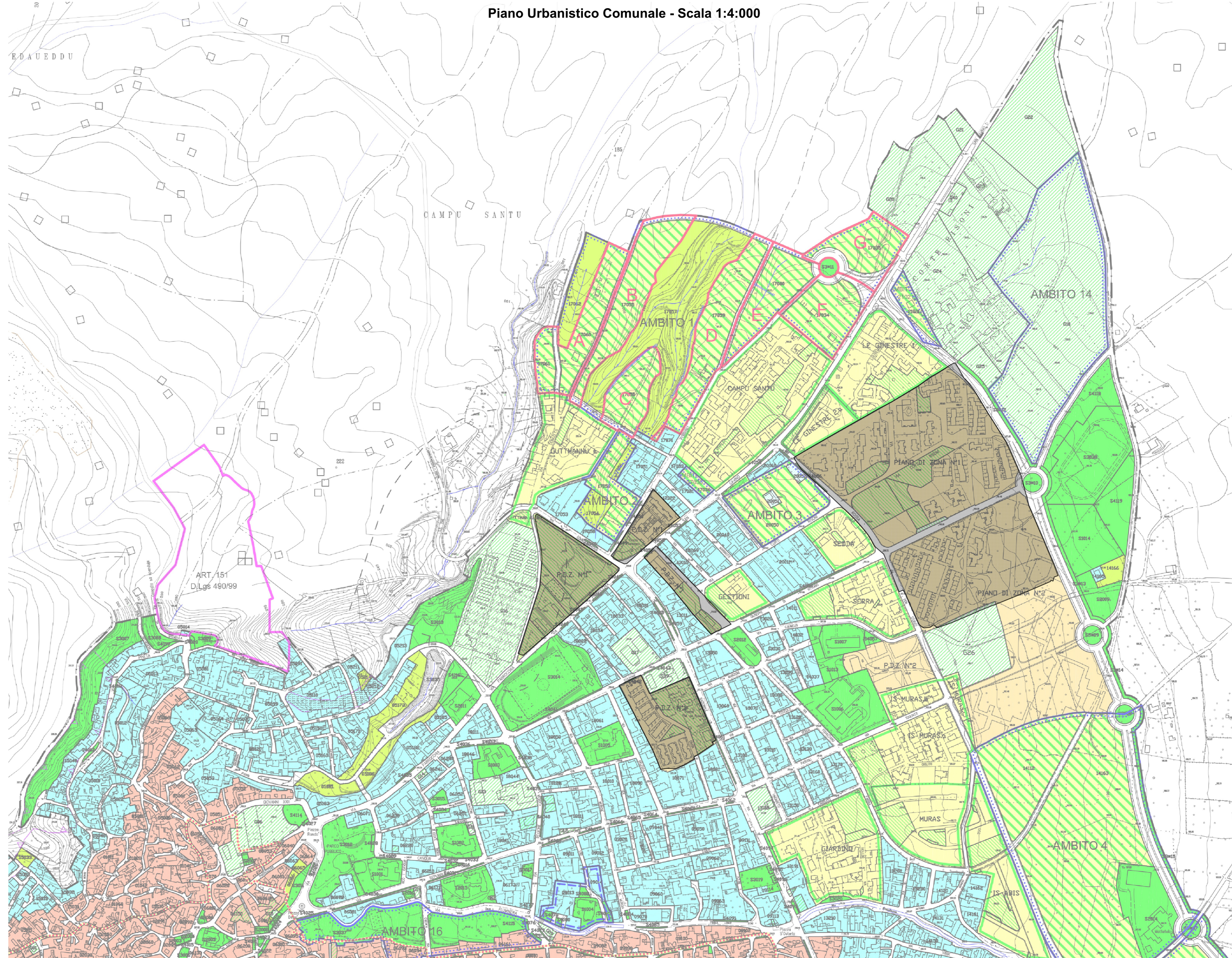


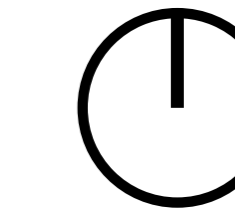
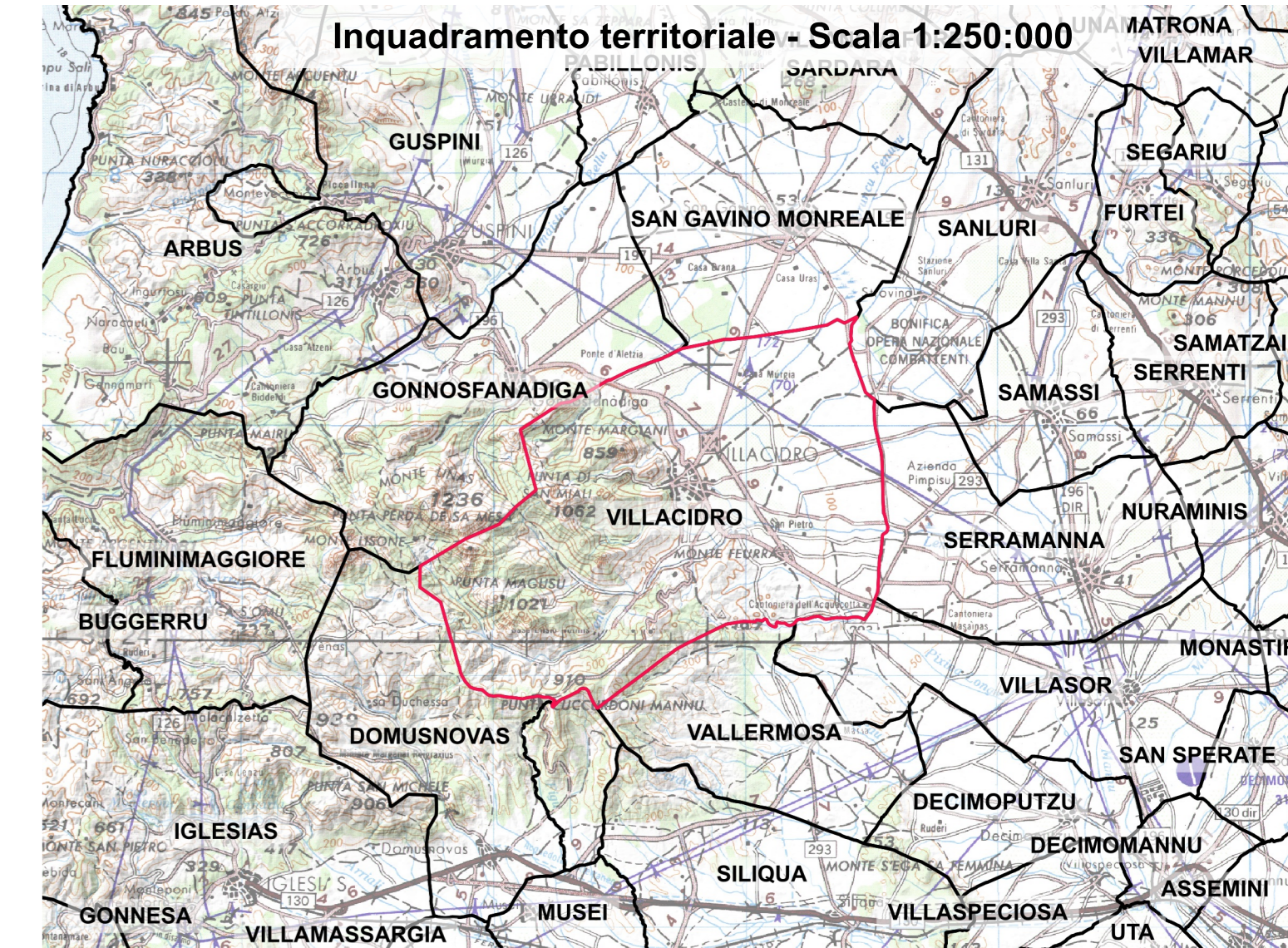
Carta Tecnica Regionale 2022 - Scala 1:10:000



Piano Urbanistico Comunale - Scala 1:4:000



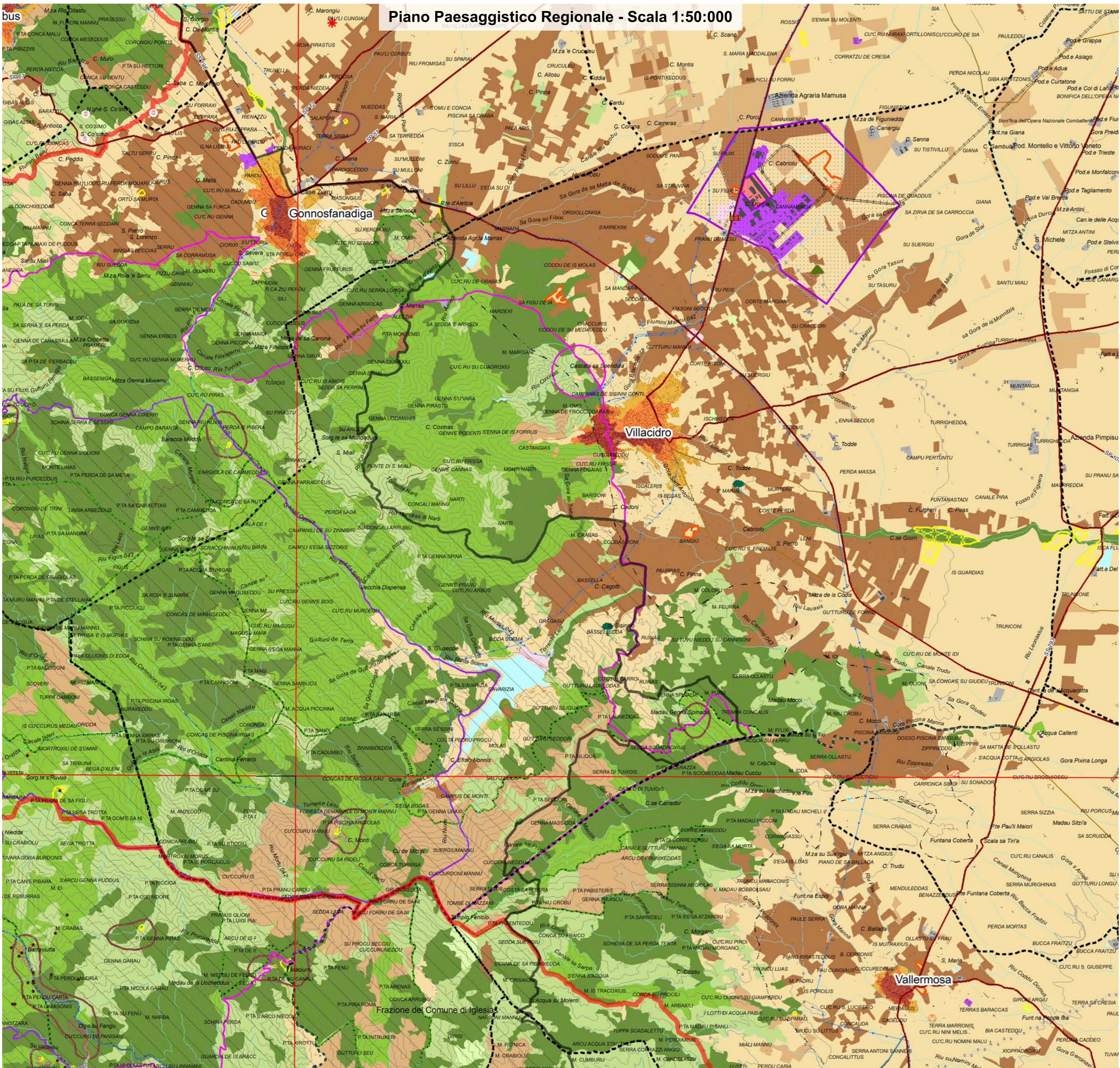
Inquadramento territoriale - Scala 1:250:000



Piano di zona nn.1-2



Piano Paesaggistico Regionale - Scala 1:50:000



Ortofoto 2019 - Scala 1:2:000



EPSG: 32832



COMUNE DI VILLACIDRO
 Provincia del Sud Sardegna

VARIANTE
ai PIANI DI ZONA nn.1-2
 in località "Campusantu-Corteroni-Gutturu Abis"
 ai sensi degli artt.20-21 della Legge Regionale n.45/1989

L'AMMINISTRAZIONE:
 Il Sindaco
 Francesco Sollai
 Il Segretario Comunale
 Dott.ssa Maria Elisa Cordis
 Il Responsabile del Servizio Urbanistica, Edilizia Pubblica e Privata
 Ing. Francesco Pisano

GRUPPO DI LAVORO:
 Ing. Francesco Pisano (R.U.P.)
 Ing. Massimiliano Sghiri
 Arch. Ing. Sergio Mucci

Inquadramento geografico, le zone territoriali omogenee nel piano urbanistico comunale, il piano paesaggistico regionale, ortofoto recente.

Elaborato

B.01

Scale varie

Data Settembre 2023 Revisione n. Data Revisione

Allegato alla Delibera C.C. n. del