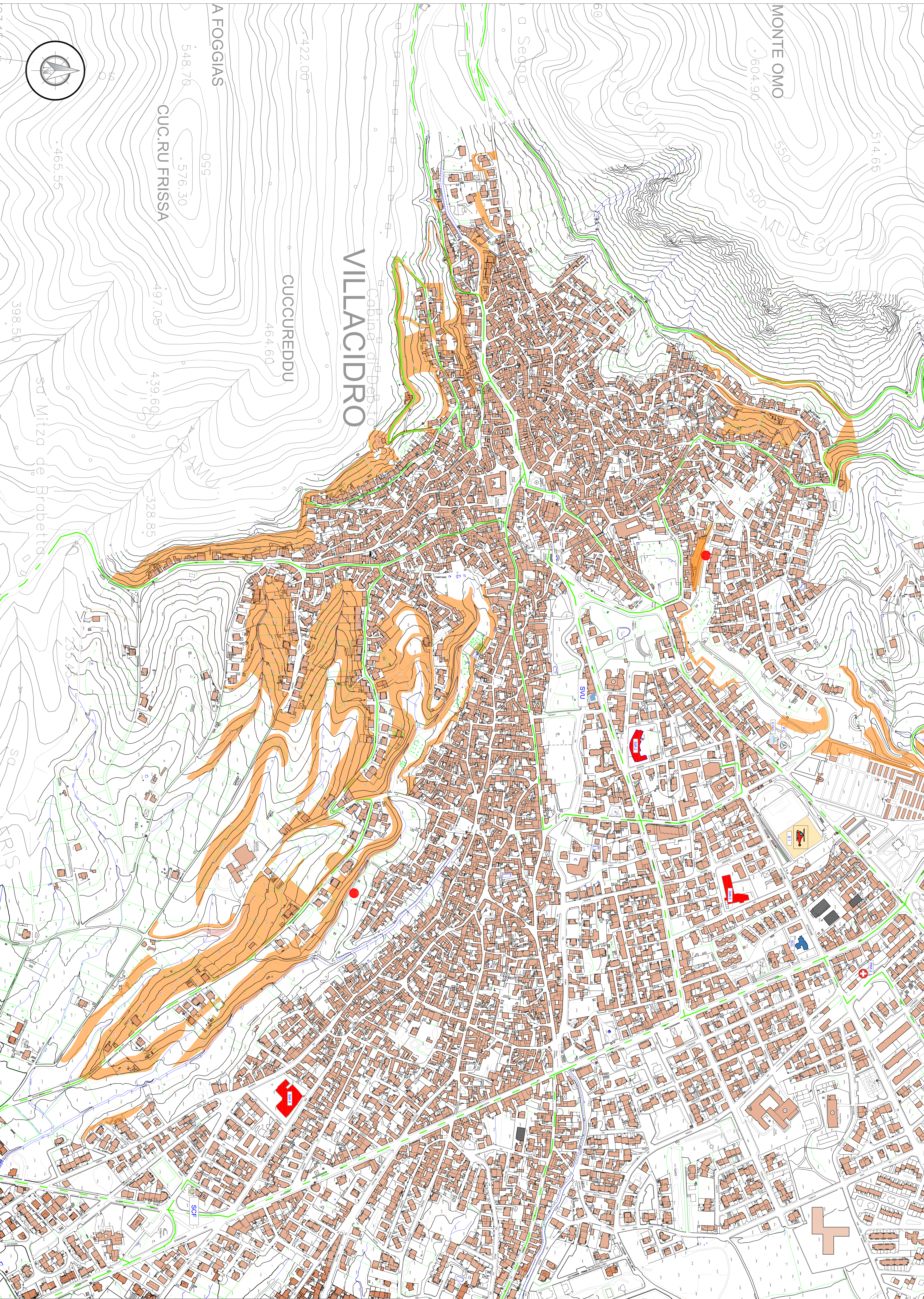



<b>STRUTTURE DI ACCOGLIENZA</b>	
SIA 2	Società Privata di 1 grado - Via Cavour n.30
SIA 3	Società Privata di 1 grado - Via Cagliari n.249
SIA 5	Società Privata di 2 grado - Via D'Adda
<b>PRESDIO MEDICO AVANZATO</b>	
PMA 2	Via Cortina n. 6 - ex stazione FSS
<b>AAS4 AMMESSAMENTO SOCCORSI</b>	
AAS 1 - Piazza Italia	
<b>ALTRI ELEMENTI DEL PIANO</b>	
SCC	STAZIONE CASARMA CARABINIERI - Via Nazionale n.75
SCF	STAZIONE FORESTALE - Via Trieste n.18
SVU	COMANDO VIGILI URBANI - Via Repubblica n. 37
E1	ELIPORTO EMERGENZA - Campo comunale di Via Panocchia n. 181
C.O.C.	CENTRO OPERATIVO COMUNALE - Via Panocchia n. 166
<b>PROTEZIONE CIVILE VALCONTADI - SEDE TERRITORIALE REGIONALE</b>	
P.C.	Via Panocchia n.166



	Area a Rischio Frana
	AAS (Aree di Ammassamento Soccorsi)
	PMA (Presidio Medico Avanzato)
	SDA (Struttura di Accoglienza)
	SCF (Sede Corpo Forestale)
	SVU (Sede Vigili Urbani)
	SdB (Sede Compagnia Barracellare)
	SCC (Stazione carabinieri)
	C.O.C. (Centro Operativo Comunale)
	PC (Protezione Civile)
	ELIPORTO
	VIABILITÀ PRINCIPALE
	PUNTO DI MONITORAGGIO



**COMUNE DI VILLACIDRO**  
Provincia del Sud Sardegna

**PIANO COMUNALE DI PROTEZIONE CIVILE**

**RISCHIO IDROGEOLOGICO FRANE**

<b>I Tecnici</b>	<b>Il Responsabile del Servizio</b>
Geol. Alessandro Piga	Ing. Maria Cristina Floris
	Geol. Roberto Lovato

<b>Committee:</b>	<b>Il Responsabile del Servizio</b>
Comune di Villacidro	Ing. Severino Porcedda
Ufficio di Protezione Civile	

<b>Scala</b>	<b>Titolo elaborato</b>	<b>Tavola</b>
1:2.500	<b>SCENARIO N°1</b>	<b>F1</b>
<b>Data</b>	<b>Frane centro urbano</b>	

DICIEMBRE 2021    VERSIONE: 00    REVISIONE: 00